



# TRACHEAL TUBE FIXATION DEVICE

氣管管路固定裝置（未滅菌）

- 衛署醫器製壹字第 003103 號 -



ANESTHETIC | 麻醉科系列  
SERIES

# 氣管管路固定裝置 衛署醫器製壹字第 003103 號

**適用：**

富強® 氣管管路固定裝置，旨在對於使用氣管內管的患者，藉由固定器固定氣管內管位置，讓患者舒適，使醫護人員方便操作。

**產品特色：**

- 簡單操作、有效固定並防止病患咬管。
- 防褥墊片設計，減少病患嘴唇破皮。
- 體積小且整體長度較人工氣道短，降低口腔內側破損，亦利於口腔清潔。
- 可調整固定帶，依病患舒適度做調整，降低皮膚磨損的可能性。



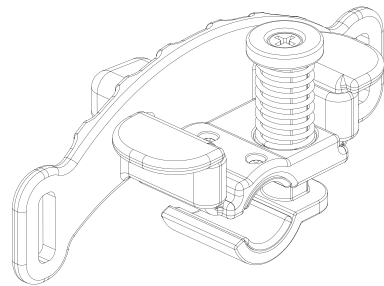
• 專利設計榮獲 2013 台北國際發明展與 Technomart 金獎

## 規格 SPECIFICATIONS

**氣管管路固定裝置 (Tracheal Tube Fixation Device):**

通用產品系列 富強氣管內管的型號	尺寸	外徑 O.D. (mm)	內徑 I.D. (mm)
	0060 26FR	8.7	6.0
1520 series,	0065 28FR	9.3	6.5
1525 series,	0070 30FR	10.0	7.0
1530 series,	0075 32FR	10.7	7.5
1535 series,	0080 34FR	11.3	8.0
1540 series,	0085 36FR	12.0	8.5
1545 series,	0090 38FR	12.7	9.0
1550 series,			
1555 series.			

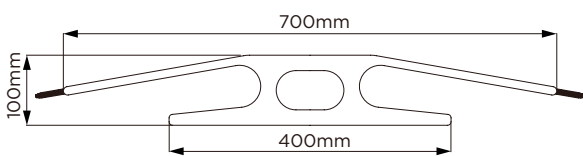
此固定器適用於富強氣管內管的外徑範圍為 8.7mm-12.7mm、內徑範圍為 6.0mm-9.0mm。若欲搭配他廠氣管內管，請務必注意該氣管內管的外徑與內徑。



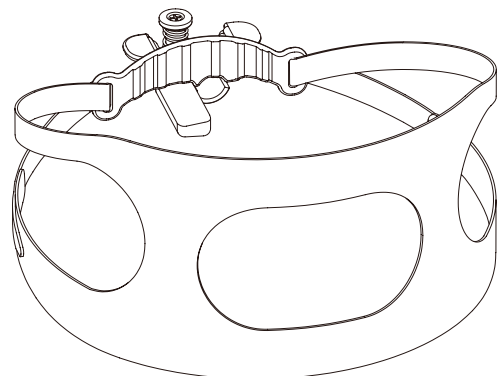
1500-0101

**氣管管路固定裝置固定帶 (Head Strap):**

產品編號	尺寸	說明
1500-0111	單一尺寸	柔軟材質魔鬼氈



1500-0111



固定示意